

NADI

BANGSAR

服务式公寓



孟沙地区最让人期待的永久产权居所

孟沙永久产权





专属生活方式



美食厨房



健身房



泳池景观



休闲平台

- | | |
|----------|--------------|
| 1. 无边界泳池 | 8. 洗衣店 |
| 2. 日光浴台 | 9. 花园/儿童游乐场 |
| 3. 浮动健身房 | 10. BBQ 烤肉专区 |
| 4. 备座休息厅 | 11. 活动/派对室 |
| 5. 休息区 | 12. 美食厨房 |
| 6. 多功能甲板 | 13. 迎宾厅/商店 |
| 7. 游戏室 | 14. 洗手间/更衣室 |

每楼层备有5架载客电梯及1架搬运电梯。设计时尚的迎宾区、华丽的会客厅、坐拥泳池景观的候客室，足以让您的来宾惊鸿一瞥。

踏足第38层楼的空中花园当下，远眺天际，清风拂拭，所有的生活压力和工作烦嚣也将随之一扫而空，享受在无尽的夜空，怎不教人心旷神怡……此时此地，为您解放一切思绪！

入口

礼宾服务及等候厅
显赫的入口标志及下客区
住户楼区设有私人大厅

设施

24小时保安监控
电梯及大厅通行卡系统

公共设施

健身房
无边界泳池
空中花园
设备周全的美食厨房
私人社交聚会室
备座休息厅
洗衣店
更衣室
BBQ烤肉专区

餐饮及零售店铺

露天用膳
面包店及咖啡厅
便利商店



孟沙的脉搏



实际工地鸟瞰图

精品餐饮体验，
仅在举步之间



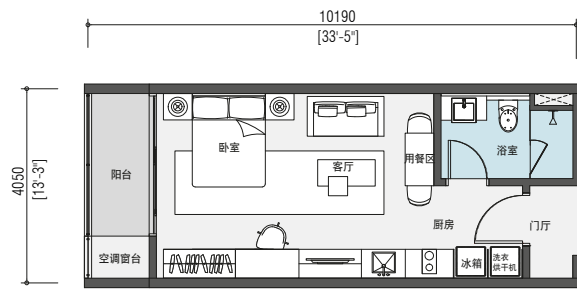
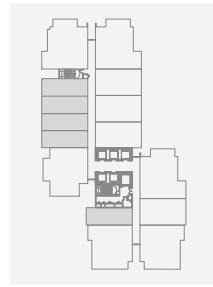
优越的地理位置

- 往返各大高速公路十分便利，包括新班底谷大道 (NPE)、联邦大道及马哈美鲁高速大道。
- 徒步可及孟沙轻快车站、孟沙村 I & II 购物商场。
- 驱车短距离内即可抵达孟沙购物商场、谷中城及吉隆坡中环广场。

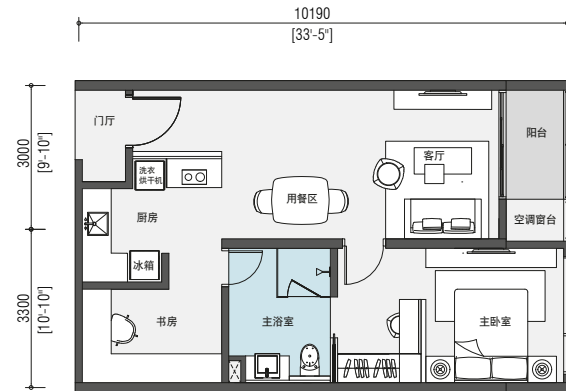
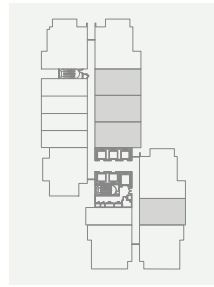


楼层平面图

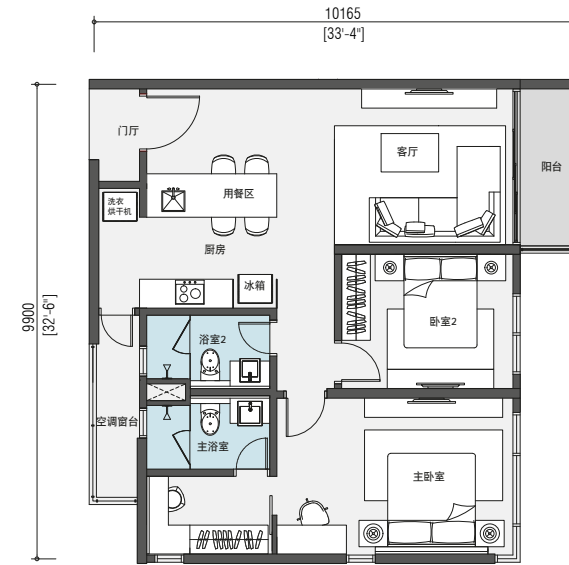
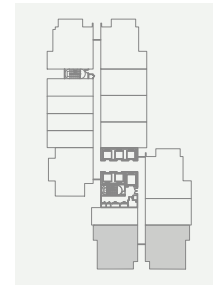
A 型
441 平方尺



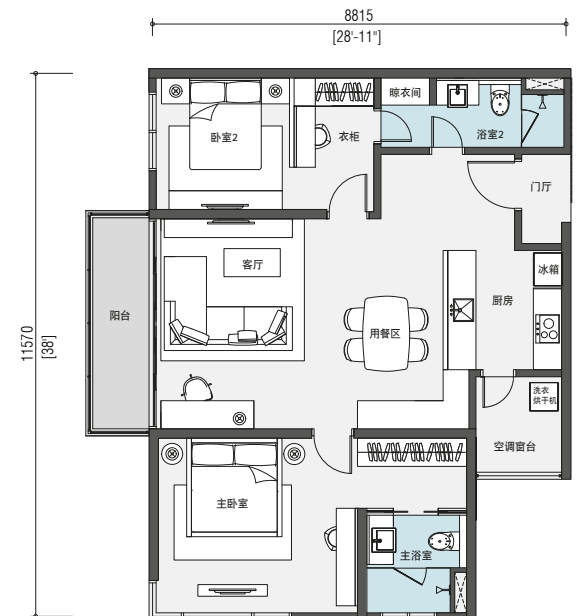
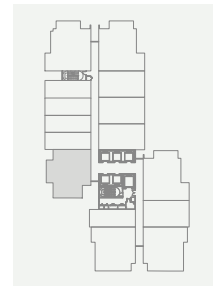
B 型
689 平方尺



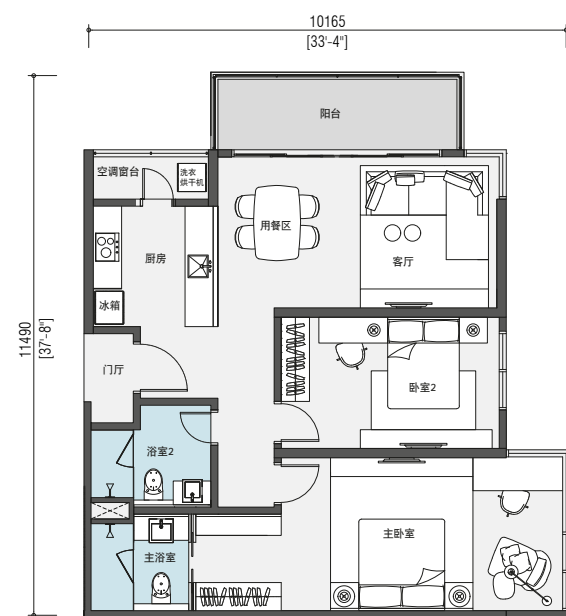
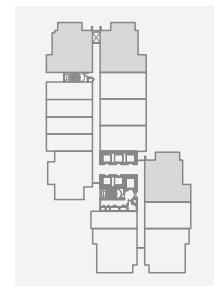
C 型
980 平方尺



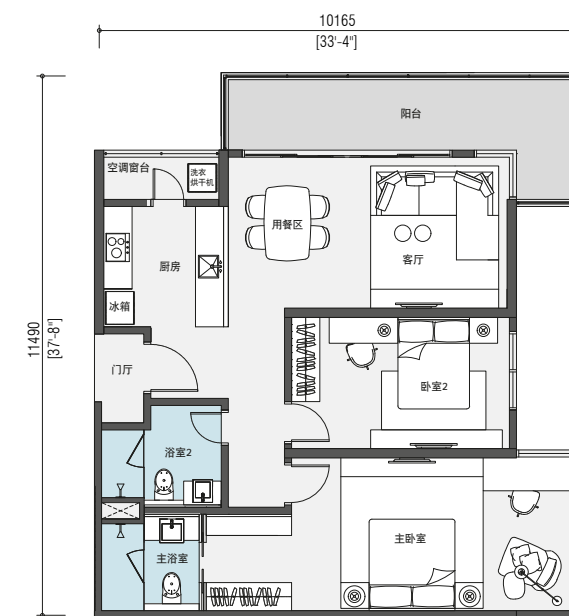
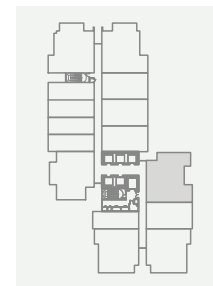
D 型
1,098 平方尺



E 型
1,076 平方尺



E1 型
1,130 平方尺



每户公寓
均设有私人阳台



建筑规格	
结构	钢筋混凝土架构
墙壁	钢筋混凝土墙/砖墙
屋顶覆盖层	钢筋混凝土屋瓦
屋顶框架	钢筋混凝土
天花板	适当处采用抹灰泥 / 石膏天花板
窗户	铝框玻璃窗
门	所有卧室/浴室/杂物室: 木质平面门 阳台: 铝框滑动玻璃门
锁具	优质门锁
墙砖	厨房: 1.5米高MML马磨石瓷砖 浴室: 高至天花板MML马磨石通体地砖
地板装设	客厅/饭厅/厨房: MML马磨石底砖 所有卧室: 实木复合地板或同等级地板 (除了A型一居室公寓将整间采用MML通体地砖) 所有浴室: MML马磨石通体地砖 阳台/院子/杂物室: 通体地砖或同等砖
其他地方	水泥铺设

卫浴洁具设备	A型	A1型	B型	C型	D型	E型	E1型
厨房水槽	1	1	1	1	1	1	1
盥洗盆	1	2	1	2	2	2	2
卫生纸架	1	2	1	2	2	2	2
肥皂架	1	2	2	2	2	2	2
花洒	1	2	1	2	2	2	2
坐厕	1	2	1	2	2	2	2

电器设备	A型	A1型	B型	C型	D型	E型	E1型
电灯插座	12	23	17	23	24	25	25
电源插座 (13A电力)	12	17	18	21	24	23	23
电源插座 (15A电力)	2	2	2	2	2	2	2
天花板电风扇插座	2	2	3	3	3	3	3
电视/Astro有线电视插座	1	2	2	3	3	3	3
热水器插座	1	2	1	2	2	2	2
空调插座	1	2	2	3	3	3	3
门铃	1	1	1	1	1	1	1
电话插座	1	2	2	2	2	2	2

注: 卖方将承担上述所有物品安装或建设的费用开销。
实木复合地板为天然材质, 其纹理色调不一, 因此在选择和安装方面, 无法全面达到色彩及纹理的一致性, 并且取决于货物的供货。



Menara Hap Seng I & II



优越的 产业发展记录



The Horizon Residences



Hap Seng Star 私人有限公司于金銮镇建设的 Mercedes-Benz Autohaus 服务中心荣获马来西亚建筑师公会 (PAM) 2009 年度工业建筑奖项 **1**

Hap Seng Star 私人有限公司于金銮镇建设的 Mercedes-Benz Autohaus 服务中心荣获国际房地产协会 (FIABCI) 2008 年度大马房地产奖之专门工程组与工业发展组奖项 **2**

合成大厦荣获国际房地产协会 (FIABCI) 2009 年度大马房地产奖之办公楼发展奖项 **3**

过往表现是 未来成功的保证

合成统一有限公司拥有跨越35年、无可匹比的房产发展记录，其引以为傲的就是兴建高质量的住宅项目。作为沙巴州的产业发展顶尖公司之一，本集团于四年前开始将房地产业务扩展至巴生谷，开发的产业项目涵盖独立式洋房、半独立住宅、排屋、别墅，聚群式房屋，以及服务式公寓。

近期在敦拉萨路 The Horizon Residences 产业计划的出色表现，更为合成统一有限公司加冕，最让人期待的NADI @ Bangsar 有望让合成集团再攀新高峰！



+603 2116 9393
www.hapsengland.com



Hap Seng Land Development (Bangsar) Sdn Bhd (920778-X)

(前称Estet Perkasa 私人有限公司)
(合成统一子公司)

19th Floor, Menara Hap Seng, Letter Box No. 81, Jalan P. Ramlee, 50250 Kuala Lumpur